

ENDURANCE LAZIO 2022



IN COLLABORAZIONE
CON IL COMITATO REGIONALE
FISE LAZIO
PRESSO
C.I. CASAL SELCE



VIA DI CASAL SELCE, 179, 00166, ROMA



ORGANIZZA

5^a TAPPA CAMPIONATO LAZIO
5^a TAPPA CAMPIONATO LAZIO UNDER 14
E SELEZIONE COPPA DELLE REGIONI

DOMENICA
18 SETTEMBRE 2022

ENDURANCE LAZIO 2022

CATEGORIE

CEN B , CEN B/R UNDER 14

CEN A , CEN A UNDER 14

DEBUTTANTI, DEBUTTANTI UNDER 14

CONCORSO & SVILUPPO

PROGRAMMA

DOMENICA 18 SETTEMBRE

Ore 7:00	Apertura scuderie
Ore 07:15	Apertura Segreteria
Ore 07:30	Inizio visite veterinarie
Ore 08:30	Partenza in frotta della Categoria CEN B
Ore 8:45	Partenza Under 14 CEN B/R
Ore 9:00	Partenza Categoria CEN A

A seguire Partenza Categoria Debuttanti, Under 4 e Concorso & Sviluppo

ISCRIZIONI

CATEGORIA	QUOTA	KM
CEN B	80 €	80 km
CEN A	70 €	40 km
DEBUTTANTI	60 €	20 km
CONCORSO & SVILUPPO	30 €	10,5 km
Under 14 CEN B/R	80 €	80 km
Under 14 CEN A	70 €	40 km
Under 14 Debuttanti	60 €	20 km

N.B. Il programma potrebbe subire variazioni a discrezione del CO con preventiva comunicazione

Le iscrizioni dovranno essere effettuate tramite il sito

www.enduranceonline.it/ entro e non oltre il **15 Settembre 2022**

ENDURANCE LAZIO 2022

PERCORSO

Tutte le strade vicinali saranno chiuse al traffico e transennate durante la giornata di gara. Il fondo è sabbioso con pochissimo dislivello, scorrevole e per un terzo terreno erboso.

CEN B- Cen B/R U14

Giro 1	40 km
Giro 2	20 km
Giro 3	20 km

CEN A- CEN A U14

Giro 1	20 km
Giro 2	20 km

DEBUTTANTI- DEB. U14

Giro 1	20 km
Concorso & Sviluppo	10,5 km

PRENOTAZIONE BOX

I BOX sono limitati. Disponibilità nella Location di gara. Hanno un costo di 50 € comprensivo di prima lettiera. Possibilità di acquistare fieno in sede di gara. Sarà possibile acquistare lettiera di truciolo e fieno direttamente in azienda. Per il giorno della gara sarà possibile allestire piccoli paddocks di sosta nell'area adibita. Termine ultimo per la prenotazione dei box: 15/09/2022.

RECAPITI

Tel. 3755670970	Pietro Del Mese
Tel.3391567552	Giulia Salustri

CODICE STALLA

IT 091RM613

ENDURANCE LAZIO 2022

COMMISSIONE

PRESIDENTE DI GIURIA	Gabriella Maria Asole
DELEGATO TECNICO	Giorgia Mararelli
GIUDICE	Chiara Giacomello
PRESIDENTE COMMISSIONE VETERINARIA	Sacco Ugo
MEDICO VETERINARIO	Fabriani Eleonora
VET: TRATTAMENTI	Galletti Stefano
SEGRETERIA GARA	 Erica Cappelletti
MANISCALCO	

ORGANIZZAZIONE

ORGANIZZATORE	Giulia Salustri	3391567552
PERCORSO	Pietro	3755670970
SCUDERIZZAZIONE	Pietro	3755670970
SEGRETERIA DI GARA	Erica Cappelletti	3386790283

Servizio Medico e Ambulanza:

INFORMAZIONE GENERALI

ATTENZIONE: Tutte le categorie si svolgeranno secondo il Regolamento delle Gare di Endurance FISE in vigore. Sono ammessi a partecipare tutti gli atleti in possesso di autorizzazione a montare Fise valida per l'anno in corso, e i cavalli con iscrizione al repertorio cavalli, in regola con le vaccinazioni e in possesso dei requisiti di età e di qualifica come da Regolamento Gare di Endurance 2022. Il Comitato Organizzatore, sentito il Presidente di Giuria, si riserva di apportare eventuali modifiche alla presente programmazione, se ciò fosse richiesto da cause di forza maggiore o per un miglior svolgimento della manifestazione. Il C.O. non si assume nessuna responsabilità per eventuali danni, furti o smarrimenti per qualsiasi motivo, a cavalli, cavalieri, personale di scuderia, ai terzi in genere ed a cose sia sul percorso di gara che sull'esterno di esso. Cavalli ed automezzi dovranno essere accompagnati dalla documentazione sanitaria richiesta dalle leggi vigenti.

I TRATTAMENTI VETERINARI saranno a carico del responsabile del cavallo, come anche eventuali interventi di mascalcia dovranno essere saldati al maniscalco di servizio.

ENDURANCE LAZIO 2022

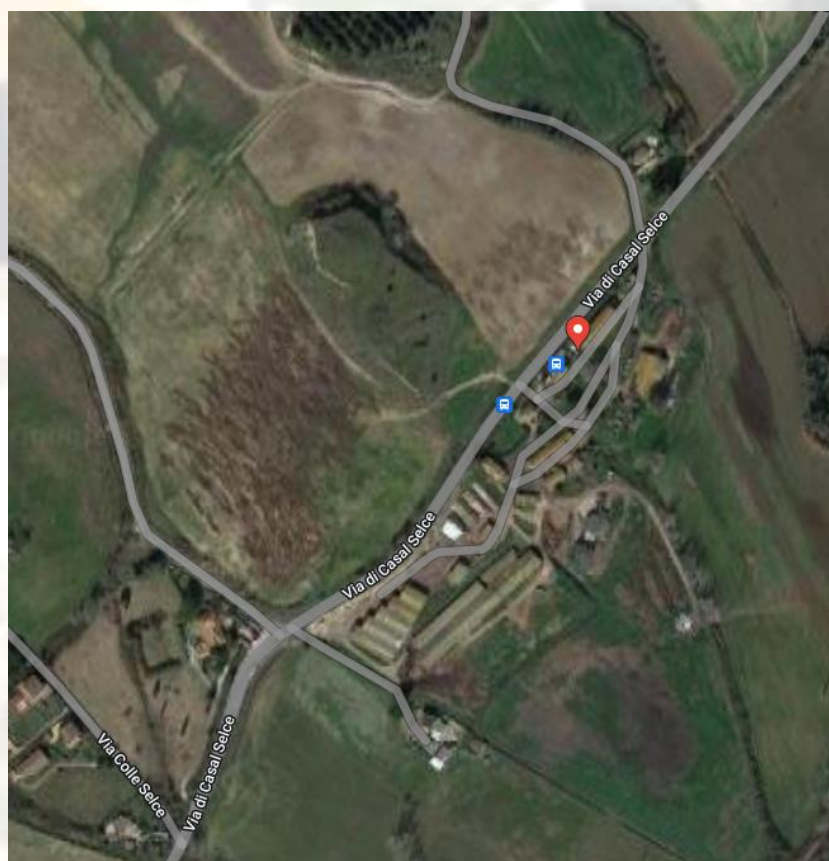
PRESENTAZIONE CAVALLI IN VISITA: Tutti i cavalli ritirati durante la gara, dovranno obbligatoriamente essere presentati con immediatezza in visita al cancello veterinario.

INFORMAZIONE GENERALI

COME ARRIVARE

DA ROMA: Prendi Ag1 da Via Portuense e V.le Isacco Newton. Continua su Ag1. Prendi Grande Raccordo Anulare/Ag0 e SS 1 in direzione di Via di Casal Selce. Prendi l'uscita verso La Storta/Malagrotta da SS 1. Svolta a destra e prendi Via di Casal Selce

Da Napoli – Roma: A1/E45 e Ag0 in direzione di Via di Casal Selce a Roma. Prendi l'uscita verso La Storta/Malagrotta da SS 1



NOTA INFORMATIVA salvo altro

ENDURANCE LAZIO 2022

Come stabilito dal Decreto Legge 26 novembre 2021, n. 172, Art. 6 (Disposizioni transitorie in vigore dal 6 dicembre 2021 al 28 febbraio 2022) la partecipazione all'evento sportivo sarà consentita a:

ATLETI/ASSISTENZA/TECNICI/MEMBRI DEL TEAM SPORTIVO

- Possessori del "GREEN PASS BASE" cioè certificazione verde COVID-19 ottenuta tramite effettuazione di test molecolare o test antigenico rapido.

- Possessori del "GREEN PASS RAFFORZATO" cioè certificazione verde COVID-19 di cui all'articolo 9, comma 2, lettere a), b) e c-bis), del decreto-legge n. 52 del 2021

SPETTATORI

- Possessori del "GREEN PASS RAFFORZATO" cioè certificazione verde COVID-19 di cui all'articolo 9, comma 2, lettere a), b) e c-bis), del decreto-legge n. 52 del 2021

VADEMECUM ANTI-CONTAGIO COVID-19

INFORMAZIONE E FORMAZIONE

È obbligatorio visionare, allo scopo di essere consapevoli dei rischi legati al COVID-19 e delle procedure adottate per limitarli, il documento "Relazione sulla valutazione del rischio biologico correlato all'improvvisa emergenza legata alla diffusione del virus SARS-CoV-2 (cosiddetto "coronavirus") causa della malattia Covid-19"

Sono esposte segnaletica e informative in modo da avvisare circa le norme di sicurezza da adottare.

INGRESSI

Gli accessi sono consentiti solo ai possessori di GREEN PASS COVID-19

L'accesso è VIETATO a tutti coloro che:

- Sono sottoposti a provvedimento di isolamento sanitario da Covid-19.
- Hanno in corso una positività confermata al COVID-19.
- Sono consapevolmente entrati in contatto con un positivo a COVID-19 negli ultimi 15 giorni.
- Hanno sintomi influenzali e/o hanno una temperatura corporea superiore a 37.5°C

REGISTRAZIONI PRE-INGRESSO

ENDURANCE LAZIO 2022

È obbligatorio registrarsi prima di accedere alla struttura.

DPI

TUTTI devono indossare mascherina NEI LUOGHI CHIUSI.

DISTANZIAMENTO

TUTTI devono mantenere la distanza interpersonale di sicurezza di almeno 2m

IGIENE PERSONALE

All'interno della struttura igienizzare le mani con il Gel lavamani messo a disposizione.

DISPOSIZIONI DI GARA

Durante le fasi di gara è necessario attenersi alle disposizioni previste dal Protocollo attuativo per l'organizzazione delle manifestazioni degli sport equestri FISE